

25

YEARS



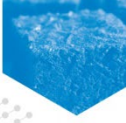
Formulating
SUCCESS



Seminario Técnico sobre Innovación de Ingredientes Lácteos de EUA

Abril 2019

Proliant
DAIRY INGREDIENTS



Proliant

DAIRY INGREDIENTS

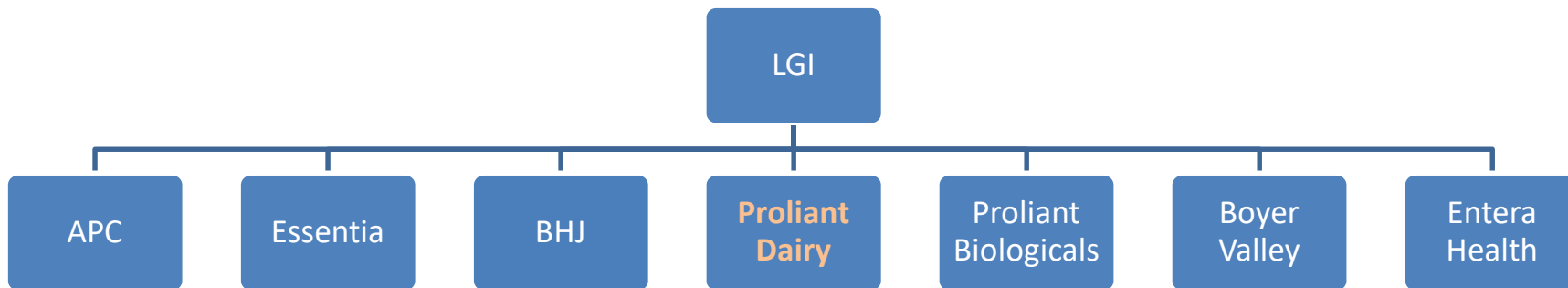
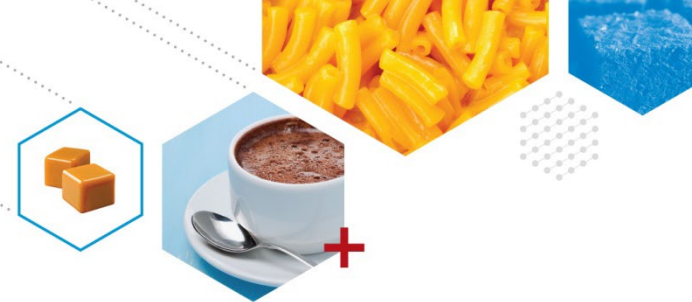
Proliant Dairy pertenece a LGI Groupa leader



El Lauridsen Group, Inc. (LGI), es una entidad de 7 compañías independientes, cada una dedicada al desarrollo y producción de productos para mejorar la salud y la nutrición.



Organización de LGI



Total de empleados **2,000+**

Sitios de producción **50+**

Ventas anuales **> \$1B**

Ubicaciones

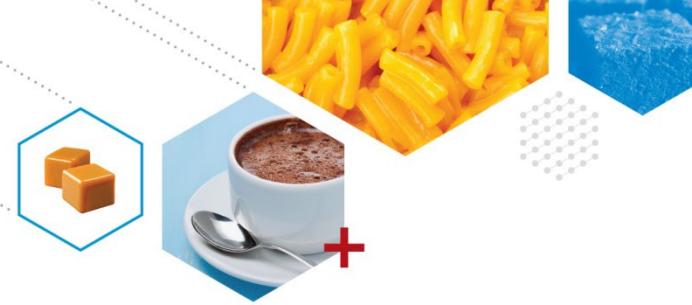
Norteamérica	24
Europa	25
Sudamérica	7
Asia	4



Ubicación Proliant y LGI



Proliant Dairy Ingredients



Concentra y seca permeato de suero y leche para aplicaciones en nutrición humana y animal

Empleados totales < 50

Sitios de producción 1

Ubicaciones

USA 2

Mexico 1

Ventas a mas de 25 países en 4 continentes



Proliant Dairy – Melrose, MN

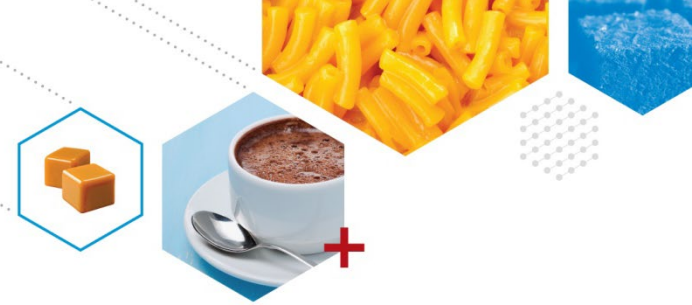




VersiLac[®]

Proliant Dairy Ingredients

- Fabrica y Comercializa VersiLac®
- ¿Qué es VersiLac?
Es un permeato de suero de leche. El cual también puede ser determinado como:






Sólidos
lácteos

VersiLac®

Lactosa,
Proteína
de suero
de leche

Productos lácteos que sustituye parcial o totalmente



	Leche descremada en polvo	<ul style="list-style-type: none">• Parcial• Totalmente
	Leche entera en polvo	<ul style="list-style-type: none">• Parcial
	Suero de leche en polvo	<ul style="list-style-type: none">• Parcial• Totalmente

Usos



Confitería



Panificación



Lácteos



Bebidas



Alimentos preparados

Soporte técnico inigualable



**the
lab** L&G ADVANCEMENT
BUILDING

- 20,600 pies cuadrados
- Sala de conferencia
- Inaugurado en 2012



- Cocinas de pruebas
- Centro para colaboración con el consumidor
- Plantas piloto
- Laboratorios de I+D

Certificaciones



- Producto certificado Kosher
- Producto certificado Halal
- Producto con certificación SQF
- Producto No GMO



Gracias